



永康奥泽科工贸有限公司  
ZHEJIANG HUNDURE TOOLS CO.,LTD

- 📍 地址: 浙江金华永康唐先工业区
- ☎️ 销售热线: 15967901647 (赵经理)
- 📱 微信: 15967901647

- 📍 Add: Yongkang,Zhejiang Of China
- ☎️ Sales Manager/mobile: Ms Penny Lee/0086-15888925853
- 📱 Whatsapp: +86 15888925853
- 🕒 Wechat: 15888925853
- ✉️ E-mail: penny\_sales01@hotmail.com



国内客户朋友请扫:



Foreigners plz add me by wechat :



Professional  
Garden Tools  
And Accessories

专业园林工具及配件  
优质供应商



## ABOUT US 关于我们

永康奥泽科工贸坐落于浙江省永康市唐先经济开发区，成立于2006年，公司主要生产油锯，割草机，绿篱机，地钻等汽油系列产品及配件。

经过多年的创新发展，我们拥有强大的销售和服务团队、完善的质量管理体系，为您提供高品质的产品及优质的服务。

公司始终坚持以“您的满意是我最大的追求”为销售理念，以“超越自我，追求卓越的企业精神”为指导，竭诚服务于新老客户，您的支持将会是我们不断发展的源泉，让我们携手共创辉煌。

Hundure was founded in year 2006 , located in Yongkang,Zhejiang Province of China, our company mainly produces chain saw, brush cutter, hedge trimmer, ground drilling and accessories.

After years of innovation and development,we have a strong sales and service team,a sound quality management system,to provide you with high quality products and quality service.

We always adhere to the “your satisfaction is our greatest pursuit” as sales philosophy, to “better ourselves and the pursuit of excellence” as the guiding spirit of enterprise and dedication services for new and old customers, your support will be a source of Hundure growing, let us join together in creating brilliant.

## Professional Garden Tools And Accessories

### 专业园林工具及配件 优质供应商



## PRODUCT CATALOG

### 产品目录

#### 割草机配件 Brush Cutter Spare Parts

|   |       |
|---|-------|
| 40-5爆炸图清单 40-5 Exploded View Drawing List                   | 01-02 |
| TL-43 / TL-52 / CG430 / CG520 BG430 / BG520 / 40F-5 / 44F-5 | 03-05 |
| GX35  | 06-07 |
| 139F  | 07-08 |

#### 汽油链锯配件 Gasoline Chainsaw Spare Parts

|   |       |
|---|-------|
| 5800爆炸图清单5800 Exploded View Drawing List          | 09-12 |
| CS4500 / 5200 / 5800                              | 12-14 |
| 斯蒂尔/STIHL MS170 / 180 / 017 / 018                 | 15-16 |
| 斯蒂尔/STIHL MS210 / 230 / 250 / 021 / 023 / 025     | 17-18 |
| 斯蒂尔/STIHL MS380 / 381 / 038                       | 19-20 |
| 斯蒂尔/STIHL MS440 / 460 / 044 / 046                 | 21    |
| 斯蒂尔/STIHL MS290 / 310 / 390                       | 22    |
| 斯蒂尔/STIHL MS070 / 090                             | 23-24 |
| 富世华/Husqvarna 136 / 137 / 141 / 142               | 25-26 |
| 富世华/Husqvarna 268 / 272 / 61 / 66                 | 27-28 |
| 富世华/Husqvarna 340 / 345 / 346XP / 350 / 351 / 353 | 29-30 |
| 富世华/Husqvarna 362 / 365 / 371 / 372 / 372XP       | 31-32 |
| 富世华/Husqvarna 440 / 445 / 450 / 455               | 33-34 |
| 富世华/Husqvarna 235 / 236 / 240                     | 35    |
| 2500  | 36    |

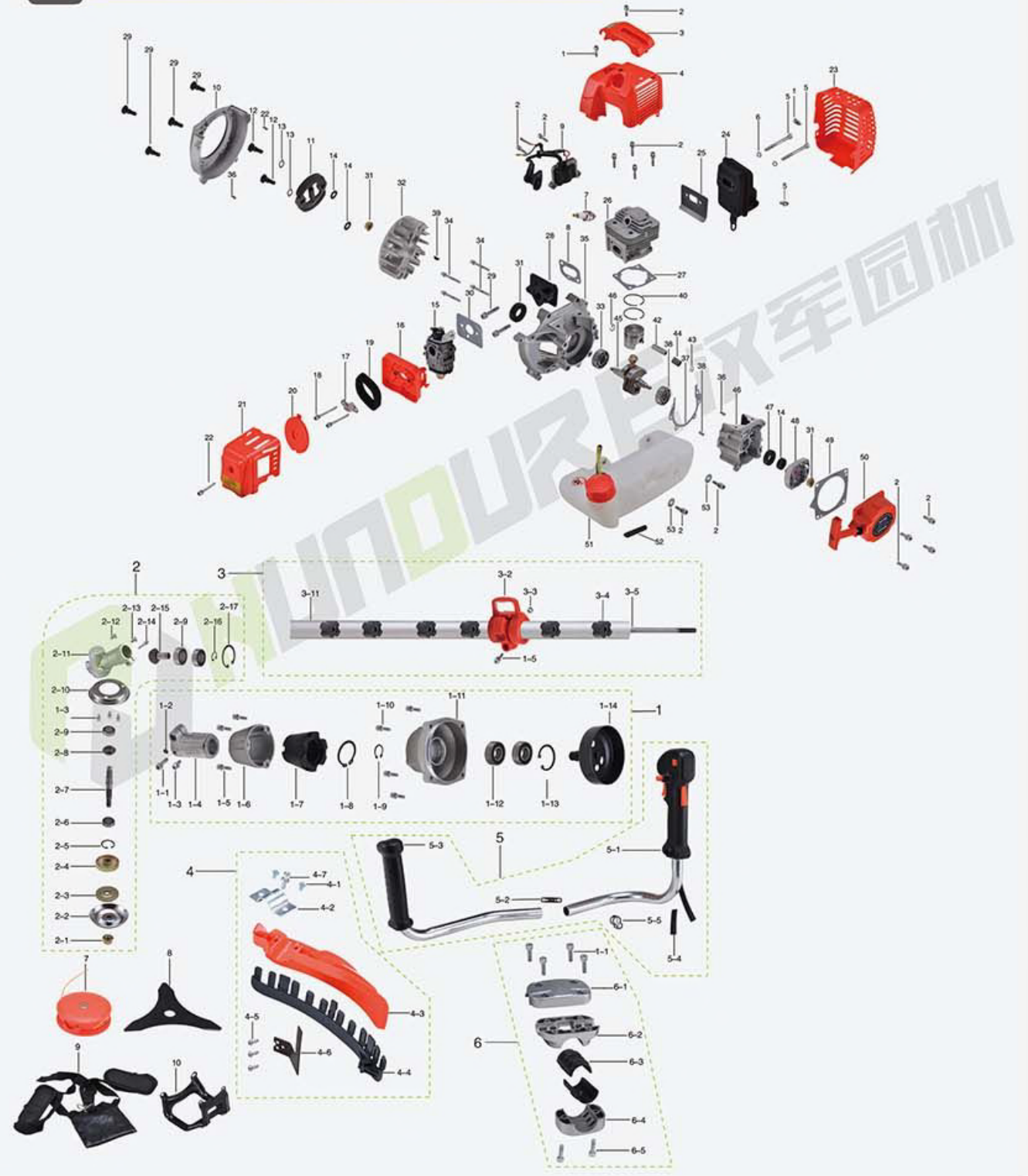
#### 绿篱机配件 Hedge Trimmer Spare Parts

|   |       |
|---|-------|
| 32F爆炸图清单 32F Exploded View Drawing List | 37-38 |
|---|-------|

|                         |    |
|-------------------------|----|
| 汽油链锯 Gasoline Chain Saw | 39 |
| 绿篱机 Hedge Trimmer       | 39 |
| 割草机 Brush Cutter        | 40 |



**40-5割草机爆炸图清单**



**40-5割草机配件清单**

| 序号 number | 名称 name          | 序号 number | 名称 name               | 序号 number | 名称 name  |
|-----------|------------------|-----------|-----------------------|-----------|----------|
| 01        | 内六角圆柱头组合螺钉M5x1 2 | 1         | 双轴承输出座总成              | 8         | 三齿刀片     |
| 02        | 内六角圆柱头组合螺钉M5x20  | 1-1       | 内六角圆柱头螺钉M6x20         | 9         | 双肩单扣弹簧背带 |
| 03        | 缸体外罩顶盖           | 1-2       | 弹垫 6                  | 10        | 油壶保护架    |
| 04        | 缸体外罩             | 1-3       | 内六角圆柱头组合螺钉M5X1 2      |           |          |
| 05        | 内六角圆柱头螺钉M6x55    | 1-4       | 夹管                    |           |          |
| 06        | 弹垫6              | 1-5       | 内六角圆柱头组合螺钉M5X20       |           |          |
| 07        | 火花塞FM6A          | 1-6       | 副输出座                  |           |          |
| 08        | 进气管纸垫            | 1-7       | 输出座减震套                |           |          |
| 09        | 高压包总成            | 1-8       | 轴用挡圈 32               |           |          |
| 10        | 导风罩              | 1-9       | 轴用挡圈 15               |           |          |
| 11        | 铁离合器总成           | 1-10      | 内六角圆柱头组合螺钉M6 x 25     |           |          |
| 12        | 离合器固定螺栓          | 1-11      | 主输出座(双轴承)             |           |          |
| 13        | 波形垫片             | 1-12      | 轴承6202-2RS            |           |          |
| 14        | 离合器垫片            | 1-13      | 孔用挡圈35                |           |          |
| 15        | 化油器总成            | 1-14      | 离合器盘(双轴承)             |           |          |
| 16        | 空滤器组板组件          | 2         | 齿轮箱总成                 |           |          |
| 17        | 空滤器压板            | 2-1       | 尼龙自锁法兰面螺母M10 x 1.25左旋 |           |          |
| 18        | 内六角圆柱头组合螺钉M5x58  | 2-2       | 保护盖                   |           |          |
| 19        | 圆形空滤棉            | 2-3       | 10齿花键垫压板              |           |          |
| 20        | 空滤器盖固定板          | 2-4       | 10齿花键垫                |           |          |
| 21        | 空滤器罩             | 2-5       | 孔用弹性挡圈 32             |           |          |
| 22        | 十一字盘头组合螺钉M5x25   | 2-6       | 轴承6201-2RS            |           |          |
| 23        | 消声器罩             | 2-7       | 10齿花键轴                |           |          |
| 24        | 消声器总成            | 2-8       | 19齿大圆锥齿轮              |           |          |
| 25        | 消声器纸垫            | 2-9       | 轴承6000-2RS            |           |          |
| 26        | 气缸               | 2-10      | 防护盖                   |           |          |
| 27        | 气缸纸垫             | 2-11      | 齿轮箱体                  |           |          |
| 28        | 进气管              | 2-12      | 六角头螺栓M6x10            |           |          |
| 29        | 内六角圆柱头组合螺钉M5x25  | 2-13      | 内六角圆柱头组合螺钉M6x14       |           |          |
| 30        | 化油器纸垫            | 2-14      | 内六角圆柱头组合螺钉M6x25       |           |          |
| 31        | 六角法兰面螺母          | 2-15      | 16齿小圆锥齿轮              |           |          |
| 32        | 飞轮               | 2-16      | 轴用弹性挡圈 10             |           |          |
| 33        | 左箱油封             | 2-17      | 孔用弹性挡圈 26             |           |          |
| 34        | 内六角圆柱头组合螺钉M5x35  | 3         | 工作杆总成                 |           |          |
| 35        | 左箱体              | 3-1       | 工作杆 φ28x φ24x1475     |           |          |
| 36        | 定位销 φ5x10        | 3-2       | 提环定位环组件               |           |          |
| 37        | 合箱纸垫             | 3-3       | 尼龙自锁螺母M5              |           |          |
| 38        | 深沟球轴承6202        | 3-4       | 含油轴承(外径24.5mm)        |           |          |
| 39        | 半圆件3x5x13        | 3-5       | 传动轴 φ8 x 1530         |           |          |
| 40        | 活塞环              | 4         | 挡草板总成(新)              |           |          |
| 41        | 活塞               | 4-1       | 挡草板组件                 |           |          |
| 42        | 活塞销              | 4-2       | 十字槽盘头自攻紧螺钉M5x10       |           |          |
| 43        | 活塞销挡圈            | 4-3       | 挡草板压板(新)              |           |          |
| 44        | 滚针轴承             | 4-4       | 刀片支架                  |           |          |
| 45        | 曲轴连杆总成           | 4-5       | 十字槽盘头自攻螺钉ST3.9x12     |           |          |
| 46        | 右箱体              | 4-6       | 小刀片                   |           |          |
| 47        | 右箱油封 φ12x φ22x7  | 4-7       | 内六角圆柱头组合螺钉M6x20       |           |          |
| 48        | 易启动铝拨盘组件         | 5         | 手把总成(不对称型)            |           |          |
| 49        | 启动器铝垫片           | 5-1       | 油门手把开关总成              |           |          |
| 50        | 易启动总成            | 5-2       | 塑料插件                  |           |          |
| 51        | 油壶总成侧口           | 5-3       | 左手把总成                 |           |          |
| 52        | 油壶减震套            | 5-4       | 热收缩管                  |           |          |
| 53        | 平垫 φ52.2x φ16x1  | 5-5       | 线卡                    |           |          |
|           |                  | 6         | 精品弯管固定座总成             |           |          |
|           |                  | 6-1       | 精品弯管固定座上盖             |           |          |
|           |                  | 6-2       | 精品弯管固定座               |           |          |
|           |                  | 6-3       | 精品固定座减震               |           |          |
|           |                  | 6-4       | 精品弯管固定座下盖             |           |          |
|           |                  | 6-5       | 内六角圆柱头螺钉M6x25         |           |          |
|           |                  | 7         | 打草头                   |           |          |



专业园林工具及配件  
优质供应商



Replacement Spare Parts Fit Mitsubishi  
**TL-43 TL-52 CG430 CG520 BG430 BG520 40F-5 44F-5**

钢丝单启动 Steel Single Starter  
易启动器 Easy Starter  
单启动器 Single Starter



双簧易启动器 Easy Starter B  
小号挡草板 Protector Small  
大号挡草板 Protector Big  
安全头盔半 Helmet 1  
安全头盔全 Helmet 2



背负式背架 Backpack Shelf  
本田款背负式开关 Backpack Switch 1  
普通款背负式开关 Backpack Switch 1  
背负式手柄1 Handle 1  
背负式手柄2 Handle 2



侧挂豪华背带 Double Shoulder Belt  
侧挂单肩背带 Single Belt Shoulder  
本田款侧挂式开关 Switch Handle Set 2  
普通款侧挂式开关 Switch Handle Set 2  
高压包 Ignition Coil Complete



曲轴油封 Oil Seal  
缸体罩 Cylinder Cover  
消声器罩 Muffler Cover  
顶盖 Top Cover  
箱体 Crankcase



TU33 36气缸总成 TU33 36Cylinder Set  
气缸总成40-5/44-5 Cylinder Set  
活塞总成 Piston Assy  
活塞环 Piston Ring  
曲轴 Crankshaft

**TL-43 / TL-52 / CG430 / CG520 BG430 / BG520 / 40F-5 / 44F-5**



消声器 Muffler  
化油器 Carburetor  
油壶总成 Fuel Tank Assy  
离合器 Clutch  
飞轮 Flywheel



易启动铁拨盘 Drive Plate  
单启动拨盘 Single Starter Dia Plate  
火花塞 Spark Plug  
A款空滤器 Air Filter Assy A  
B款空滤器 Air Filter Assy B



连接盘背负 Connect Plate  $\phi 28$   
连接盘侧挂 Connect Plate  $\phi 26 \phi 28 7T 9T$   
双轴承侧挂连接盘 Plate  $\phi 26 \phi 28 7T 9T$   
扳机锁 Trigger Interlock  
川崎固定座 Handle Fixed Bracket B



手柄固定座  $\phi 26 \phi 28$  Handle Fixed Bracket  
边盖 Side Cover  
工作头齿轮7齿9齿 Gear 7T 9T  
油壶支架 Fuel Tank Support  
进气管 Manifold



油壶盖 Fuel Tank Cap  
油壶压板 Fuel Tank Support Board  
轴承 Grooved Ball Bearing  
铝快接头 Connect  
油壶保护架 Fuel Tank Support



活塞滚针 Needle Bearing  
燃油滤 Fuel Filter  
吊环 Belt Ring  
含油轴承 Bearing  
纸垫总成 Gasket



专业园林工具及配件  
优质供应商



**GX35**

Replacement Spare Parts Fit  
**Brush Cutter Honda GX35**



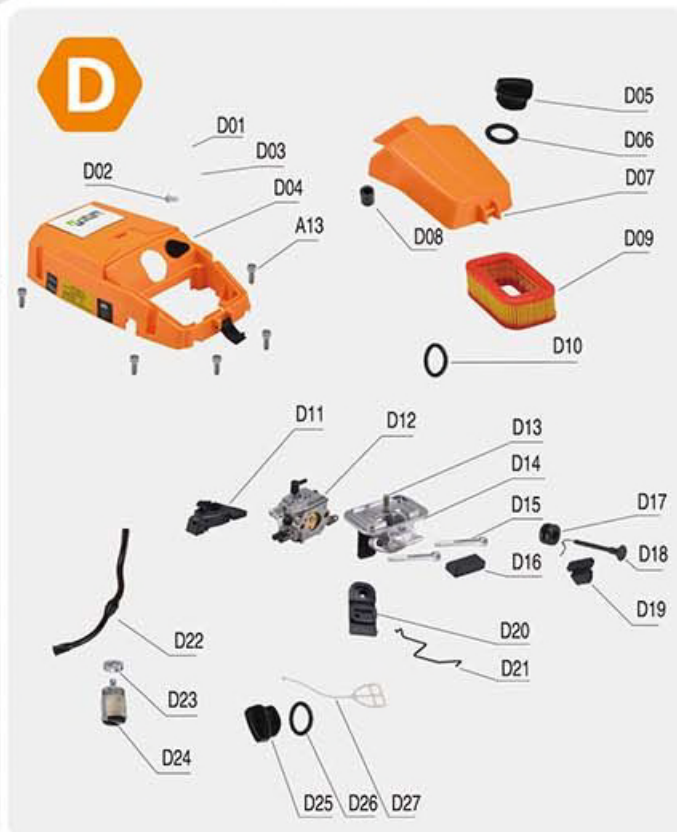


专业园林工具及配件  
优质供应商

**139F**







**5800油锯爆炸图清单**



## 5800油锯配件清单

| 序号<br>number | 名称<br>name               | 序号<br>number | 名称<br>name                            | 序号<br>number | 名称<br>name                            |
|--------------|--------------------------|--------------|---------------------------------------|--------------|---------------------------------------|
| A01          | 六角法兰面螺母M5                | B18          | 绳轮                                    | E03          | 挂耳                                    |
| A02          | 消声器盖板                    | B19          | 平垫 $\phi 5.2 \times \phi 16 \times 1$ | E04          | 通气嘴                                   |
| A03          | 消声器                      | B20          | 大扁头自攻螺钉ST4.8x14F                      | E05          | 通气嘴卡簧                                 |
| A04          | 消声器垫                     | B21          | 导流罩                                   | E06          | 通气滤绵                                  |
| A05          | 消声器螺栓                    | B22          | 开关护套                                  | E07          | 机油管                                   |
| A06          | 内六角圆柱头螺钉M5x10            | B23          | 熄火开关                                  | E08          | 机油泵                                   |
| A07          | 内六角圆柱头螺钉M5x20            | B24          | 接地片                                   | E09          | 喷油嘴                                   |
| A08          | 汽缸                       | B25          | 火花塞L7T                                | E10          | 内六角圆柱头螺钉M4x14                         |
| A09          | 进气管嘴纸垫                   | C01          | 提把                                    | E11          | 机油泵盖板                                 |
| A10          | 进气管嘴                     | C02          | 内六角平圆头自攻螺钉ST4.8x14F                   | E12          | 内六角圆柱头螺钉M4x10                         |
| A11          | 内六角圆柱头螺钉M5x12            | C03          | 塔形弹簧                                  | E13          | 蜗杆                                    |
| A12          | 化油器支架                    | C04          | 塔形弹簧座                                 | E14          | 机油泵海绵套                                |
| A13          | 内六角圆柱头螺钉M5x14            | C05          | 挡链块                                   | E15          | 机油滤                                   |
| A14          | 隔热垫                      | C06          | 减震套盖                                  | E16          | 滚针轴K12x15x14.5                        |
| A15          | 进气法兰                     | C07          | 箱体减震套                                 | E17          | 链轮                                    |
| A16          | 衬圈                       | C08          | 油箱减震套                                 | E18          | 被动盘                                   |
| A17          | 支架底垫                     | C09          | 双钉减震                                  | E19          | 离合器垫片                                 |
| A18          | 汽缸纸垫                     | C10          | 平衡器座                                  | E20          | 离合器块                                  |
| A19          | 活塞环                      | C11          | 平衡器总成                                 | E21          | 离合器支架                                 |
| A20          | 活塞总成                     | C12          | 扳机扭簧                                  | E22          | 离合器拉簧                                 |
| A21          | 活塞销                      | C13          | 自锁帽                                   | F01          | 插木齿                                   |
| A22          | 活塞销挡圈                    | C14          | 自锁弹簧                                  | F02          | 挡板                                    |
| A23          | 滚针轴承KBK11x15x12.5        | C15          | 自锁销                                   | F03          | 挡板纸垫                                  |
| A24          | 减磨垫                      | C16          | 扳机控制臂                                 | F04          | 导链块                                   |
| A25          | 曲轴连杆总成                   | C17          | 手柄盖                                   | F05          | 刹车减震套                                 |
| A26          | 半圆键3x10                  | C18          | 扳机                                    | F06          | 开口挡圈5                                 |
| A27          | 真空接管                     | C19          | 扳机销 $\phi 6 \times 25$                | F07          | 平垫 $\phi 6.2 \times \phi 18 \times 1$ |
| A28          | 真空管卡箍                    | C20          | 十字槽盘头自攻螺钉ST3.9x20F                    | F08          | 刹车扭簧                                  |
| A29          | 负压嘴                      | C21          | 油箱焊接体                                 | F09          | 限位销钉                                  |
| A30          | 高温套管                     | C22          | 后把固定螺钉                                | F10          | 限位板                                   |
| A31          | 调节护套                     | C23          | 油箱减震套盖                                | F11          | 开口挡圈3                                 |
| A32          | 大油封                      | D01          | 防冻滤网                                  | F12          | 前挡板                                   |
| A33          | 内六角圆柱头螺钉M5x30            | D02          | 十字槽盘头自攻螺钉ST3.9x8F                     | F13          | 挡板销套                                  |
| A34          | 左曲轴箱                     | D03          | 海绵块                                   | F14          | 挡板销                                   |
| A35          | 左箱体减震                    | D04          | 上盖                                    | F15          | 十字槽盘头自攻螺钉ST3.9x10F                    |
| A36          | 孔用弹性挡圈35                 | D05          | 空滤锁母                                  | F16          | 刹车弹簧盖板                                |
| A37          | 深沟球轴承6202                | D06          | 空滤锁母垫                                 | F17          | 副拉杆                                   |
| A38          | 合箱定位销                    | D07          | 空滤罩盖                                  | F18          | 主拉杆                                   |
| A39          | 箱体纸垫                     | D08          | 空滤减震                                  | F19          | 滚针P3x8.8                              |
| A40          | 右曲轴箱                     | D09          | 空滤器                                   | F20          | 张紧器盖板                                 |
| A41          | 右箱体减震                    | D10          | 空滤密封圈                                 | F21          | 张紧螺栓                                  |
| A42          | 小油封                      | D11          | 怠速调节套                                 | F22          | 开口挡圈4                                 |
| A43          | 双头螺栓M8x42A               | D12          | 化油器                                   | F23          | 刹车带                                   |
| B01          | 高压包                      | D13          | 双头螺栓M5x39A                            | F24          | 制动支撑件                                 |
| B02          | 点火帽盖                     | D14          | 进气弯管                                  | F25          | 刹车主弹簧                                 |
| B03          | 熄火引线                     | D15          | 内六角圆柱头螺钉M5x50                         | F26          | 刹车副弹簧                                 |
| B04          | 油封盖板                     | D16          | 进气弯管减震                                | F27          | 挡油板                                   |
| B05          | 内六角圆柱头螺钉M4x8             | D17          | 风门拉杆护套                                | F28          | 右侧板                                   |
| B06          | 磁飞轮总成                    | D18          | 风门拉杆                                  | F29          | 六角法兰面螺母M8x1.25                        |
| B07          | 六角法兰面螺母M8x1              | D19          | 风门减震                                  | F30          | 刹车减震块                                 |
| B08          | 启动器总成                    | D20          | 防尘块                                   | G01          | 导板套                                   |
| B09          | 拉手缓冲簧                    | D21          | 油门推杆                                  | G02          | 链条                                    |
| B10          | 拉手缓冲簧座                   | D22          | 燃油管                                   | G03          | 导板                                    |
| B11          | 启动拉手                     | D23          | 下垂体                                   | G04          | 配比壶                                   |
| B12          | 出绳嘴                      | D24          | 燃油滤总成                                 | G05          | 工具包                                   |
| B13          | 启动拉绳 $\phi 3 \times 950$ | D25          | 燃油盖                                   | G06          | 圆锤                                    |
| B14          | 启动罩                      | D26          | 燃油盖密封圈                                | G07          | 调节起子                                  |
| B15          | 三孔垫                      | D27          | 挂耳                                    | G08          | 套筒扳手                                  |
| B16          | 启动盘簧                     | E01          | 机油盖                                   | G09          | S4内六角扳手                               |
| B17          | 盘簧盖                      | E02          | 机油盖垫圈                                 | G10          | S3内六角扳手                               |

## 5800油锯配件清单

| 序号<br>number | 名称<br>name | 序号<br>number | 名称<br>name | 序号<br>number | 名称<br>name |
|--------------|------------|--------------|------------|--------------|------------|
| G11          | 使用说明书      | D01-D07      | 大小盖        | B01          | 高压包        |
| G12          | 护目镜        | D09          | 空滤器        | B08-B20      | 启动总成       |
| G13          | 合格证        | A08          | 气缸总成       | F05-F30      | 刹车总成       |
| G14          | 启动说明       | B25          | 火花塞        | E20-E22      | 离合器        |
| G01          | 导板套        | A25          | 曲轴         | E08          | 机油泵        |
| G02          | 链条         | A34/A40      | 箱体总成       | D12          | 化油器        |
| G03          | 导板         | A03          | 消声器        | D14          | 进气弯管       |
| C01-C02      | 提把         | B06          | 飞轮         | C21          | 油箱总成       |





专业园林工具及配件  
优质供应商

**CS4500 / 5200 / 5800**





专业园林工具及配件  
优质供应商



Replacement Spare Parts Fit STIHL  
MS170 180 017 018



气缸  
Cylinder Assy



缸体罩  
Shroud



防屑罩总成  
Chain Sprocket Cover



前挡板  
Handguard



曲轴箱  
Crankcase



飞轮  
Flywheel



化油器  
Carburetor



高压包  
Ignition Coil



启动器  
Starter



启动器把手  
Starter Grip



启动器拨爪总成  
Starter Pawl Set



启动弹簧  
Starter Spring



绳轮  
Rope Rotor



提把  
Handle Bar



燃油箱总成  
Fuel Tank Assy



机油箱总成  
Oil Tank Assy



活塞总成  
Piston Set



活塞环  
Piston Ring



曲轴  
Crankshaft



机油泵  
Oil Pump



机油泵涡轮  
Worm



轴承  
Grooved Ball Bearing



火花塞  
Spark Plug



离合器  
Clutch



被动盘 (分体)  
Clutch Drum



整体被动盘  
Chain Sprocket 3/8



离合器滚针  
Needle Bearing For Clutch



活塞滚针  
Needle Bearing For Piston



链条挡片总成  
Washer&Clip



油门扳机  
Throttle Trigger



油门杆  
Throttle Rod



燃油滤  
Fuel Filter



燃油管  
Fuel Hose



油封  
Oil Seal



机油管  
Oil Hose



机油滤  
Oil Filter



离合器垫片  
Clutch Washer



空滤器总成  
Air Filter Assy



扳机锁  
Trigger Lock



扳机弹簧  
Torsion Spring



减震  
Buffer



减震盖  
Buffer Cap



进气管  
Manifold



刹车杠杆  
Brake Lever



刹车弹簧  
Brake Spring



空滤器锁母  
Air Filter Cover Nut



导板螺母  
Nut



空滤器棉  
Air Filter Plate



离合器弹簧  
Clutch Spring



链条涨紧器  
Adjusting Kit



双头螺栓  
Collar Screw



燃油箱盖  
Fuel Cap



机油箱盖  
Oil Cap



开关控制杆  
Switch Shaft



消声器  
Muffler



气缸底座  
Cylinder Engine Pan



叉木齿  
Bumper Spike



进气纸垫  
Manifold Gasket



**MS210 / 230 / 250 / 021 / 023 / 025**

专业园林工具及配件  
优质供应商



Replacement Spare Parts Fit STIHL  
**MS210 230 250 021 023 025**



气缸总成  
Cylinder Assy



后手把总成  
Rear Handle Top Shroud



防屑罩总成  
Chain Sprocket Cover



消声器  
Muffler



空滤器总成  
Air Filter Assy



空滤器  
Air Filter



单启动总成  
Starter Assy



启动器把手  
Starter Grip



曲轴箱  
Crankcase



前挡板  
Handguard



空滤器盖  
Top Cover



高压包  
Ignition Coil



化油器  
Carburetor



绳轮  
Rope Rotor



启动器弹簧  
Starter Recoil Spring



启动器拨爪总成  
Starter Pawl Set



启动拉绳  
Starter Rope



平衡器  
Fuel Tank Vent



活塞总成  
Piston Assy



活塞环  
Piston Ring



曲轴  
Crankshaft



火花塞  
Spark Plug



提把  
Handle Bar



机油泵  
Oil Pump



机油泵蜗轮  
Worm



进气管  
Manifold



减震  
Buffer



减震2  
Buffer



飞轮  
Flywheel



离合器  
Clutch



离合器弹簧  
Clutch Spring



分体被动盘+链轮  
Rim Sprocket Kit 325 x 7T



整体被动盘325x7T  
Chain Sprocket 325x7T



油封  
Oil Seal



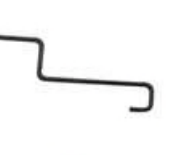
活塞滚针  
Needle Bearing For Piston



离合器滚针  
Needle Bearing For Clutch



扳机弹簧  
Torsion Spring



油门杆  
Throttle Rod



整体被动盘6齿  
Chain Sprocket 3/8 6T



机油箱盖  
Oil Cap



燃油箱盖  
Fuel Cap



燃油管  
Fuel Hose



机油管  
Oil Hose



离合器垫片  
Clutch Washer



链条挡片总成  
Washer&clip



减震和减震盖  
Annular Buffer& Buffer Cap



缸体座  
Cylinder Engine Pan



开关控制杆  
Switch Shaft



链条涨紧器  
Adjusting Kit



油门扳机  
Throttle Trigger



机油滤  
Oil Filter



燃油滤  
Fuel Filter



空滤器锁母  
Air Filter Cover Nut



气缸堵头  
Cylinder Plug



双头螺栓  
Collar Screw



纸垫总成  
Gasket



导板螺母  
Nut



轴承  
Grooved Ball Bearing



专业园林工具及配件  
优质供应商



Replacement Spare Parts Fit STIHL  
**MS380 381 038**



气缸  
Cylinder Set



活塞  
Piston Assy



活塞环  
Piston Ring



上盖  
Shroud



空滤器盖  
Air Filter Cover



油壶总成  
Tank Assy



前挡板  
Hand Guard



提把  
Handle Bar



曲轴  
Crankshaft



飞轮  
Flywheel



高压包  
Ignition Coil



启动器总成  
Starter Assy



箱体  
Crankcase



化油器  
Carburetor



消声器  
Muffler



内侧板  
Inner Side Plate



机油泵  
Oil Pump Assy



机油泵盖板  
Oil Pump Cover



蜗轮  
Worm



齿轮  
Spur Gear



离合器  
Clutch



整体被动盘  
Chain Sprocket



星型挡片  
Washer



油封  
Oil Seal  
17 × 39.9 × 5



油封  
Oil Seal  
13 × 22 × 5



防屑罩总成  
Chain Sprocket Cover



空滤器  
Air Filter



机油管  
Oil Hose



燃油盖  
Fuel Cap



燃油管  
Fuel Hose



燃油滤  
Fuel Filter



进气管  
Manifold



开关联动杆  
Switch Shaft



火花塞  
Spark Plug



减震1  
Annular Buffer 1



减震2  
Annular Buffer 1



减震3  
Annular Buffer 1



解压阀  
Decompression Valve



叉木齿  
Bumper Spike



活塞滚针  
Piston Needle Bearing  
12x16x13



离合器滚针  
Needle Bearing For Clutch  
12 × 16 × 24



机油盖  
Oil Cap



刹车弹簧  
Torsion Spring



管扣  
Hose Clip φ 34x7



刹车带  
Brake Band



卡簧  
Circlip



扳机  
Throttle Trigger



扳机锁  
Trigger Interlock



挡链块  
Chain Catcher



螺母  
Nut M8



张紧器  
Chain Adjuster 1



张紧器  
Chain Adjuster 2



导板定位螺丝  
Collar Screw



扳手  
Spanner



套筒  
Wrench



化油器调节导套  
Grommet



导流罩  
Fan Cover



垫片  
Washer





Replacement Spare Parts Fit STIHL  
**MS440 460 044 046**



气缸总成  
Cylinder Kit



防屑罩总成  
Chain Sprocket Cover



前挡板  
Hand Guard



启动器  
Starter Assy



曲轴  
Crankshaft



空滤器总成  
Air Filter Assy



化油器  
Carburetor



消声器  
Muffler



机油泵  
Oil Pump



活塞滚针  
Piston Needle Bearing



高压包  
Ignition Coil



分体被动盘+小链轮  
Clutch Drum&Sprocket  
Rim 3/8-7



离合器  
Clutch



左/右轴承  
Grooved Ball Bearing Left/Right



启动弹簧  
Rewind Spring



火花塞  
Spark Plug



减震  
Annular Buffer



进气管  
Manifold



燃油管  
Fuel Hose



机油管  
Oil Hose



涡轮  
Worm+Spring



活塞环  
Piston Ring



大油封  
Oil Seal Big



小油封  
Oil Seal Small



离合器垫片  
Clutch Washer



绳轮  
Rope Rotor



燃油滤  
Fuel Filter



机油滤  
Oil Filter



燃油箱盖/机油箱盖  
Fuel/Oil Cap Assy



减压阀  
Decompression Valve



纸垫总成  
Gasket Kit



链条涨紧器  
Chain Adjusting Kit



双头螺栓  
Bar Stud M8



导板螺母  
Bar Nut

**MS290 / 310 / 390**



Replacement Spare Parts Fit STIHL  
**MS290 310 390**



290气缸总成46mm  
290 Cylinder Set 46mm



310气缸总成47mm  
310 Cylinder Set 47mm



390气缸总成49mm  
390 Cylinder Set 49mm



活塞总成  
Piston Assy



箱体  
Crankcase



启动器  
Starter



前挡板  
Hand Guard



提把  
Handlebar



化油器  
Carburetor



高压包  
Ignition Coil Complete



机油泵  
Oil Pump



飞轮  
Flywheel



离合器  
Clutch



曲轴  
Crankshaft



消声器套装  
Muffler Kit



被动盘  
Chain Sprocket



小链轮  
Small Rim Sprocket 325



空滤器  
Air Filter



燃油盖  
Fuel Cap



机油盖  
Oil Cap



涡轮  
Worm



火花塞  
Spark Plug



燃油滤  
Fuel Filter



机油滤  
Oil Filter



减压阀  
Decompression Valve



燃油管  
Fuel Hose



机油管  
Oil Hose



减震  
Annular Shock Buffer



专业园林工具及配件  
优质供应商



Replacement Spare Parts Fit STIHL  
**MS070 090**



气缸总成  
Cylinder Assy



活塞  
Piston Set



活塞环  
Piston Ring



机油箱  
Oil Tank



大小盖总成  
Top Cover Assy



曲轴  
Crankshaft



风叶轮  
Fan Wheel



化油器  
Carburetor



提把  
Handle



消音器  
Muffler



曲轴箱  
Crankcase



高压帽总成  
Plug Terminal Assy



磁电机总成  
Magneto Assy



高压包  
Ignition Coil



点火器-白金总成  
Set Of Points



启动器  
Starter Assy



启动弹簧  
Rewind Spring



拨爪  
Starter Pawl Kit



启动绳  $\phi 4.5\text{mm}$   
Starter Rope  $\phi 4.5\text{mm}$



启动绳轮  
Rope Pulley



启动手柄  
Starter Grip



磁电机铝盘  
Flywheel Magneto



机油泵  
Oil Pump



离合器+轴套  
Clutch+Adapter Sleeve



分体被动盘+链轮  
Rim Sprocket Kit 404  $\times$  7T



被动盘  
Sprocket 404  $\times$  7T



油箱底盖  
Fuel Tank Cover



边盖  
Chain Sprocket Cover

**MS070 / 090**



叉木齿  
Spike Bumper



飞轮  
Fly Wheel



油管总成  
Fuel Pipe Assy



油封  
Oil Seal



化油器接口垫  
Carburetor Adapter



火花塞  
Spark Plug



活塞销滚针  
Needle Bearing 15 $\times$ 19 $\times$ 19.5



离合器滚针  
Needle Sleeve 15  $\times$  18  $\times$  22



曲轴滚针  
Needle Bearing 18  $\times$  30  $\times$  24



化油器进气口  
Intake Elbow



后手把总成  
Rear Handle Assy



长支架  
Long Support



小支架  
Short Support



风门拉杆  
Choke Rod



套筒扳手  
Screw Driver 17  $\times$  19



导板压盖双头螺钉  
Stud



双头螺栓  
Stud M6  $\times$  18



调节螺丝  
Adjusting Kit



拆气缸螺钉  
Locking Screw



M6X20螺丝  
Screw M6x20



M10螺母  
Screw M10



扳手  
Wrench 8  $\times$  10



离合器弹簧  
Clutch Spring



扳机  
Throttle Trigger



盖板  
Outer Side Plate



机油箱盖  
Oil Filler Cap



开关  
Stop Switch



风门拉杆  
Throttle Rod



纸垫  
Gasket Set



导板螺母  
Nut M10



专业园林工具及配件  
优质供应商



Replacement Spare Parts Fit Husqvarna  
136 137 141 142



气缸总成  
Cylinder Assy



活塞  
Piston Assy



活塞环  
Piston Ring



箱体  
Crankcase



刹车板  
Chain Sprocket Cover



上罩  
Top Cover



油壶总成  
Tank Housing



化油器  
Carburetor



曲轴  
Crankshaft



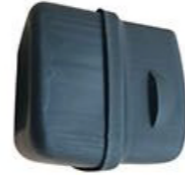
提把  
Handle Bar



空滤器  
Air Filter



飞轮  
Flywheel



消声器  
Muffler



导板螺母螺丝  
bar nut & screw



高压包  
Ignition Coil Complete



曲轴轴承  
Grooved Ball Bearing



机油泵  
Oil Pump



启动器  
Starter



启动手柄  
Starter Grip



绳轮  
Rope Rotor



启动器弹簧  
Rewind Spring&Starter Pulley



小弹簧  
Starter Spring



火花塞  
Spark Plug



被动盘  
Chain Sprocket



被动盘和滚针  
Clutch Drum& Needle Bearing



离合器  
Clutch



小链轮  
Sprocket Rim



离合器弹簧  
Clutch Spring



螺丝减震  
Annular Buffer



油封  
Oil Seal



风门推杆  
Throttle Rod



风门拉杆  
Choke Lever



活塞滚针  
Piston Needle Bearing



化油器调节导套  
Carburetor Adjusting Sleeve



前挡板  
Hand Guard



大进气管  
Intake Manifold Bushing



刹车弹簧盖  
Chain Brake Cover



化油器架  
Carburetor Bracket



机油嘴  
Oiler



主副杠杆  
Chain Brake Knee Link



叉木齿  
Bumper Spike



气缸座  
Cylinder Pan Base



调节螺丝  
Chain Tensioner Screw



机油盖  
Oil Cap



汽油盖  
Fuel Filter Cap



熄火开关  
Stop Switch



调节盖板  
Bar Plate



纸垫  
Gasket



刹车带  
Brake Band



燃油滤  
Fuel Filter1



燃油滤  
Fuel Filter2



燃油管  
Fuel Pipe



小进气管  
Intake Boot Sleeve



橡胶减震  
Vibration



提把减震  
Front Handle Buffer



扳机臂  
Safety Lock



扳机  
Throttle Trigger



挡链块  
Chain Catcher



**HUS268 / 272 / 61 / 66**

专业园林工具及配件  
优质供应商



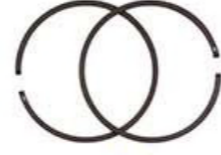
Replacement Spare Parts Fit Husqvarna  
**268 272 61 66**



气缸总成  
Cylinder Set



活塞  
Piston Set



活塞环  
Piston Ring



进气弯管  
Elbow Manifold



风门拉杆  
Choke Lever



活塞滚针  
Piston Needle Cage



离合器滚针  
Clutch Needle Cage



燃油管  
Fuel Pipe



箱体  
Crankcase



刹车板  
Chain Sprocket Cover



油箱总成  
Tank Housing



上罩  
Shroud



提把  
Handle Bar



燃油滤  
Fuel Filter



机油滤  
Oil Filter



导流罩  
Fan Cover Complete



空滤器  
Air Filter



空滤器罩  
Air Filter Cover



曲轴  
Crankshaft



化油器  
Carburetor



高压包  
Ignition Coil Complete



机油泵  
Oil Pump



飞轮  
Flywheel



机油泵  
Oil Pump



扳机锁  
Trigger Interlock



启动器小弹簧  
Small Rewind Spring



曲轴油封  
Oil Seal



曲轴轴承  
Grooved Ball Bearing



消声器  
Muffler



消声器支架  
Muffler Bracket



启动器  
Starter



启动器弹簧  
Rewind Spring



弹簧盖  
Spring Cover



熄火开关  
Stop Switch



盖板  
Bar Plate



双头螺丝  
Collar Screw



盖板  
Cover



纸垫  
Gasket



绳轮  
Rope Rotor



被动盘  
Chain Sprocket



离合器  
Clutch



小链轮  
Small rim Sprocket  
3/8-7



火花塞  
Spark Plug



挡链块  
Chain Catcher



化油器调节导套  
Carburetor Adjusting Sleeve



导板可替换头  
Bar Replacement Head



导板压盖  
Bar Plate



导链块  
Chain Guide



减震大  
Annular Buffer (Big)



减震小  
Annular Buffer (Small)



燃油盖  
Fuel Cap



机油盖  
Oil Cap



进气管  
Manifold



减压阀  
Decompression Valve



空滤器扣  
Air Filter Clip



机油管  
Oil Hose



叉木齿  
Bumper Spike



调节螺丝  
Adjusting Kit



**HUS340 / 345 / 346XP / 350 / 351 / 353**

专业园林工具及配件  
优质供应商

**Replacement Spare Parts Fit Husqvarna  
340 345 346XP 350 351 353**

|  |  |  |  |  |
|--|--|--|--|--|
|  |  |  |  |  |
|  |  |  |  |  |
|  |  |  |  |  |
|  |  |  |  |  |
|  |  |  |  |  |
|  |  |  |  |  |

|  |  |  |  |  |
|--|--|--|--|--|
|  |  |  |  |  |
|  |  |  |  |  |
|  |  |  |  |  |
|  |  |  |  |  |
|  |  |  |  |  |
|  |  |  |  |  |



**HUS362 / 365 / 371 / 372 / 372XP**

专业园林工具及配件  
优质供应商



Replacement Spare Parts Fit Husqvarna  
**362 365 371 372 372XP**



箱体  
Crankcase



油箱总成  
Tank Housing



缸体罩  
Shroud



空滤器盖  
Top Cover



防屑罩总成  
Chain Sprocket Cover



曲轴箱体  
Crankcase



365XT气缸总成365XT  
Cylinder Set 50mm



365气缸总成圆口  
365 Cylinder Set 48mm  
(Round)



365气缸总成方口  
365 Cylinder Set 48mm  
(Square)



372气缸总成方口  
372 Cylinder Set 50mm  
(Square)



372气缸总成圆口  
372 Cylinder Set 50mm  
(Round)



372活塞总成  
Piston Assy



曲轴  
Crankshaft



高压包  
Ignition Coil



化油器  
Carburetor



前挡板  
Handle Guard



提把  
Handle Bar



飞轮  
Flywheel



离合器  
Clutch



离合器弹簧  
Clutch Spring



被动盘(分体)+链轮  
Clutch Drum With Rim 3/8 x 7T



整体被动盘  
Chain Sprocket 3/8 x 7T



消声器  
Muffler



365空滤器  
Air Filter



372空滤器  
Air Filter



启动器  
Starter



启动弹簧  
Starter Spring



绳轮  
Rope Rotor



机油泵  
Oil Pump



机油泵涡轮  
Oil Pump Worm



火花塞  
Spark Plug



机油箱盖/燃油箱盖  
Oil Cap/Fuel Cap



进气管  
Manifold(Round)



燃油管  
Fuel Hose



燃油滤  
Fuel Filter



活塞滚针  
Piston Needle Cage



离合器滚针  
Clutch Needle Cage



机油滤  
Oil Filter



导板螺母  
Bar Nut



飞轮拨爪  
Flywheel Pawl Set



风门拉杆  
Choke Lever



扳机锁  
Trigger Interlock



空滤器盖卡扣  
Top Cover Lock Plastic



链条涨紧器  
Adjusting Kit



减压阀  
Decompression Valve



纸垫总成  
Gasket



熄火开关  
Stop Switch



轴承  
Grooved Ball Bearing



链条挡片总成  
Washer & clip



减震1  
AV Spring For Handle Bar



减震2  
AV Spring NO. 2



减震3  
AV Spring NO.3



油门线  
Throttle Cable



大油封  
Oil Seal Big



小油封  
Oil Seal Small



空滤器钢丝扣  
Top Cover Lock Steel



调节套  
Guide Sleeve



油管  
Oiling Pipe



**HUS440 / 445 / 450 / 455**

专业园林工具及配件  
优质供应商



Replacement Spare Parts Fit Husqvarna  
**440 445 450 455**



450气缸总成  
Cylinder Set



445气缸总成  
445Cylinder Set 42mm



455气缸总成  
455Cylinder Set 47mm



活塞  
Piston



445活塞环  
Piston Ring



防罩罩总成  
Chain Sprocket Cover



曲轴箱总成  
Crankcase



450油箱总成  
Tank Housing



缸体罩  
Shroud



飞轮  
Flywheel



曲轴  
Crankshaft



高压包  
Ignition Coil



空滤器总成  
Air Filter



化油器  
Carburetor



被动盘(分体)+链轮  
Clutch Drum&Rim 325×7T



被动盘  
Chain Sprocket



离合器  
Clutch



离合器弹簧  
Clutch Spring



启动器  
Starter Assy



启动弹簧  
Starter Spring



启动器把手  
Starter Grip



绳轮  
Rope Rotor



飞轮拨爪  
Flywheel Pawl Set



消声器  
Muffler



火花塞  
Spark Plug



离合器滚针  
Clutch Needle Cage



活塞滚针  
Piston Needle Cage



前挡板  
Handle Guard



开关控制总成  
Switch



油泡  
Fuel Pump



油门扳机  
Throttle Trigger



扳机弹簧  
Trigger Spring



刹车弹簧  
Brake Spring



提把弹簧减震  
AV Spring For  
Handle Bar



油箱弹簧减震  
AV Spring For Tank



机油泵盖板  
Oil Pump Cover



机油泵  
Oil Pump



机油泵蜗轮  
Oil Pump Worm



机油滤  
Oil Filter



机油箱盖  
Oil Cap



减压阀  
Decompression Valve



燃油进油管  
Fuel Hose



回油管  
Oil Hose



燃油滤  
Fuel Filter



燃油箱盖  
Fuel Cap



燃油管  
Fuel Hose



纸垫总成  
Washer



油门线  
Throttle Cable



缸体罩卡扣  
Shroud Lock



链条张紧器  
Adjusting Kit



橡胶减震  
Buffer



叉木齿  
Bumper Spike Felling Dogs



主副杆  
Knee Joint Assy



刹车带  
Brake Band



减压阀堵头  
Cylinder Compression Plug



轴承  
Grooved Ball Bearing



油封  
Oil Seal



导板螺母  
Bar Nut



专业园林工具及配件  
优质供应商



Replacement Spare Parts Fit Husqvarna  
235 236 240



启动器  
Starter



刹车板  
Chain Sprocket Cover



240箱体  
Crankcase



240气缸  
Cylinder Set 39mm



飞轮  
Flywheel



离合器  
Clutch



被动盘  
Chain Sprocket



曲轴  
Crankshaft



启动器把手  
Starter Grip



240前档板  
Hand Guard



化油器  
Carburetor



熄火开关  
Stop Switch



高压包  
Ignition Coil Complete



离合器弹簧  
Clutch Spring



启动器弹簧  
Rewind Spring



活塞滚针  
Piston Needle Cage



离合器滚针  
Clutch Needle Cage



火花塞  
Spark Plug



启动小弹簧  
Rewind Spring Small



曲轴轴承  
Grooved Ball Bearing



曲轴油封  
Oil Seal



机油泵  
Oil Pump



小链轮  
Small Rim Sprocket 325



燃油滤+燃油管  
Fuel Filter+Pipe



机油盖/汽油盖  
Oil Cap/Fuel Cap



绳轮  
Rope Rotor



小绳轮  
Small Rope Rotor



飞轮拨爪  
Flywheel Pawl Set

2500



Replacement Spare Parts Fit Chainsaw  
2500



启动器  
Starter



箱体  
Crankcase



刹车板  
Chain sprocket cover



后手把  
Rear Handle



机油泵  
Oil Pump



气缸  
Cylinder Set



活塞  
Piston Assy



化油器  
Carburetor



曲轴  
Crankshaft



高压包  
Ignition Coil



消声器  
Muffler



空滤器  
Air Filter



空滤器盖  
Air filter Cover



飞轮  
Flywheel



离合器  
Clutch



被动盘  
Clutch Drum



机油盖板  
Oil Pump Plastic Pad



涡轮  
Worm



机油盖  
Oil Cap



机油管  
Oil Pipe



燃油滤  
Fuel Filter&Fuel pipe



喷嘴  
Nozzle



进气管  
Manifold



减震  
Buffer



调节螺丝  
Adjusting Kit



提把  
Handle Bar

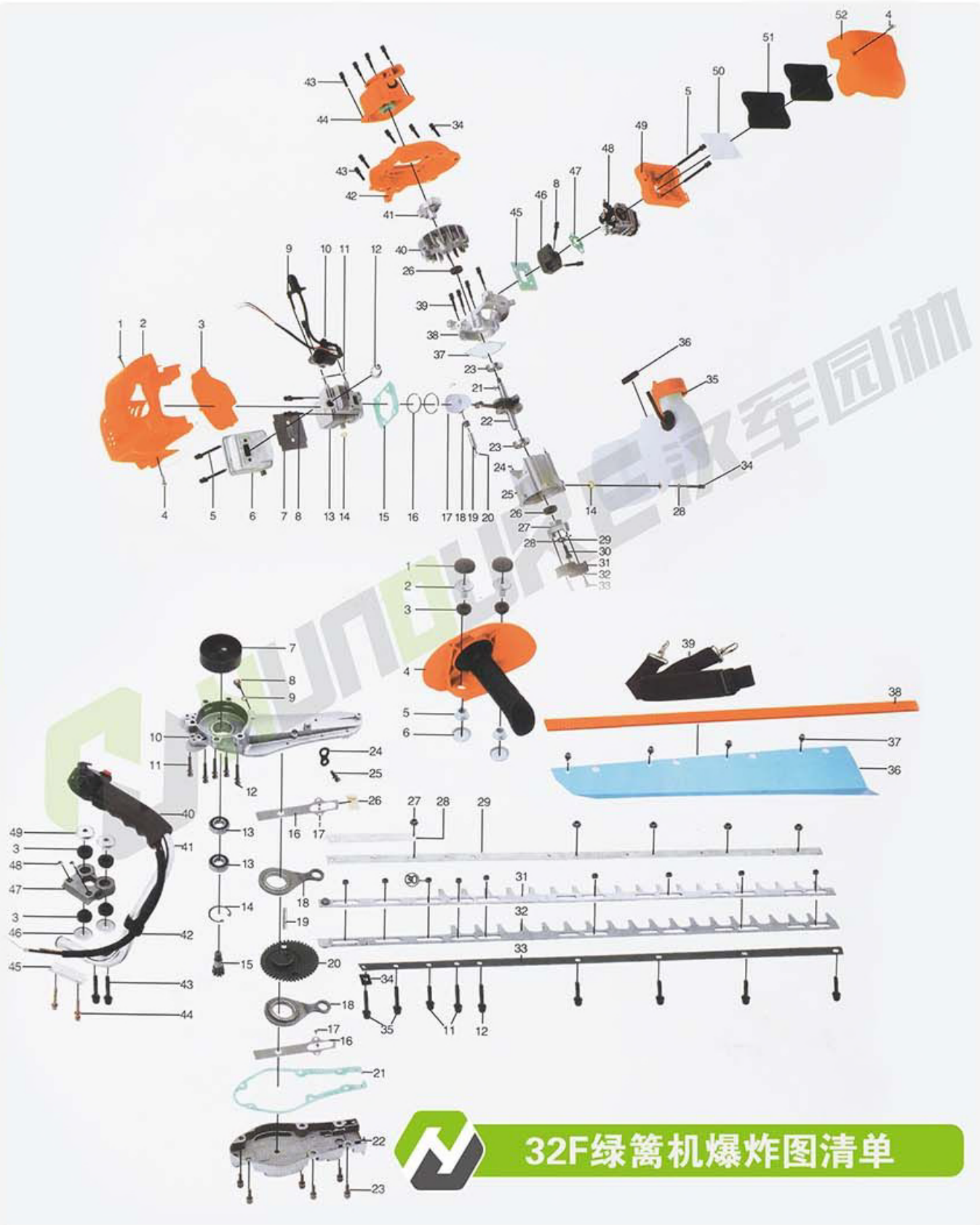


熄火开关  
Switch



风门拉杆  
Choke Rod





### 32F绿篱机配件清单

| 序号<br>number | 名称<br>name | 序号<br>number | 名称<br>name | 序号<br>number | 名称<br>name |
|--------------|------------|--------------|------------|--------------|------------|
| 01           | 十字槽盘头自攻螺钉  | 01           | 防尘盖        |              |            |
| 02           | 缸体罩        | 02           | 前手把固定座     |              |            |
| 03           | 挡板         | 03           | 减震套        |              |            |
| 04           | 十字槽盘头组合螺钉  | 04           | 前手把        |              |            |
| 05           | 内六角圆柱头组合螺钉 | 05           | 前手把衬套      |              |            |
| 06           | 消音器        | 06           | 前手把衬套盖     |              |            |
| 07           | 消音器纸垫      | 07           | 离合器盘       |              |            |
| 08           | 内六角圆柱头组合螺钉 | 08           | 内六角圆柱头组合螺钉 |              |            |
| 09           | 内六角圆柱头螺钉   | 09           | 平垫圈        |              |            |
| 10           | 高压包        | 10           | 齿轮箱体       |              |            |
| 11           | 方形螺母       | 11           | 内六角圆柱头组合螺钉 |              |            |
| 12           | 火花塞        | 12           | 内六角圆柱头组合螺钉 |              |            |
| 13           | 气缸体        | 13           | 轴承         |              |            |
| 14           | 隔热垫圈       | 14           | 孔用挡圈       |              |            |
| 15           | 汽缸体纸垫      | 15           | 齿轮轴        |              |            |
| 16           | 活塞环        | 16           | 耐磨片        |              |            |
| 17           | 活塞         | 17           | 内六角圆柱头螺钉   |              |            |
| 18           | 活塞销滚针轴承    | 18           | 连杆         |              |            |
| 19           | 活塞销        | 19           | 圆柱销        |              |            |
| 20           | 活塞销卡簧      | 20           | 齿轮         |              |            |
| 21           | 半圆键        | 21           | 齿轮箱纸垫      |              |            |
| 22           | 曲轴连杆总成     | 22           | 齿轮箱盖       |              |            |
| 23           | 轴承         | 23           | 内六角圆柱头组合螺钉 |              |            |
| 24           | 圆柱销        | 24           | 吊扣         |              |            |
| 25           | 右曲轴箱       | 25           | 内六角圆柱头组合螺钉 |              |            |
| 26           | 油封         | 26           | 羊毛毡        |              |            |
| 27           | 离合器固定座     | 27           | 六角法兰面螺母    |              |            |
| 28           | 平垫圈        | 28           | 连接板        |              |            |
| 29           | 平垫圈        | 29           | 加强版        |              |            |
| 30           | 内六角圆柱头螺钉   | 30           | 滑块         |              |            |
| 31           | 离合器        | 31           | 上刀片        |              |            |
| 32           | 波形垫片       | 32           | 下刀片        |              |            |
| 33           | 离合器固定螺栓    | 33           | 固定板        |              |            |
| 34           | 内六角圆柱头组合螺钉 | 34           | 限位块        |              |            |
| 35           | 油壶总成       | 35           | 内六角圆柱头组合螺钉 |              |            |
| 36           | 减震套        | 36           | 挡叶板        |              |            |
| 37           | 曲轴箱纸垫      | 37           | 十字槽盘头组合螺钉  |              |            |
| 38           | 左曲轴箱       | 38           | 刀片护套       |              |            |
| 39           | 内六角圆柱头组合螺钉 | 39           | 背带         |              |            |
| 40           | 磁飞轮        | 40           | 油门开关总成     |              |            |
| 41           | 启动拨盘       | 41           | 手把铝管       |              |            |
| 42           | 边盖         | 42           | 线夹         |              |            |
| 43           | 内六角圆柱头螺钉   | 43           | 内六角圆柱头组合螺钉 |              |            |
| 44           | 启动器总成      | 44           | 内六角圆柱头组合螺钉 |              |            |
| 45           | 进气管纸垫      | 45           | 半圆夹板       |              |            |
| 46           | 进气管        | 46           | 减震套下盖      |              |            |
| 47           | 化油器纸垫      | 47           | 把手管固定座     |              |            |
| 48           | 化油器        | 48           | 六角防松螺母     |              |            |
| 49           | 空滤器        | 49           | 减震套上盖      |              |            |
| 50           | 滤网         |              |            |              |            |
| 51           | 海绵滤芯       |              |            |              |            |
| 52           | 空滤器盖       |              |            |              |            |



动力强劲持久的油锯，  
特别适合农业、园林、果园和切割木材；采伐中等密度的木材也很不错。



**Mod:HJ-5900** 汽油链锯 Gasoline Chain Saw

发动机排量 Displacement 52cc  
发动机功率 Max Power 2.0kw  
导板规格 Guide bar Size 18" /20"



**Mod:HJ-7200** 汽油链锯 Gasoline Chain Saw

发动机排量 Displacement 52cc  
发动机功率 Max Power 2.0kw  
导板规格 Guide bar Size 18" /20"



**Mod:HJ-956** 汽油链锯 Gasoline Chain Saw

发动机排量 Displacement 58cc  
发动机功率 Max Power 2.2kw  
导板规格 Guide bar Size 18" /20"



**Mod:HJ-966** 汽油链锯 Gasoline Chain Saw

发动机排量 Displacement 58cc  
发动机功率 Max Power 2.2kw  
导板规格 Guide bar Size 18" /20"



**Mod:HJ-320A单刀** 绿篱机 Hedge Trimmer

发动机排量 Displacement 22.5cc  
发动机功率 Max Power 0.6kw  
切割长度 Cutting Length 600-750mm

**Mod:HJ-320B双刀** 绿篱机 Hedge Trimmer

发动机排量 Displacement 22.5cc  
发动机功率 Max Power 0.6kw  
切割长度 Cutting Length 600-750mm



**Mod:HJ-139** 割草机 Brush Cutter

风冷四冲程单缸汽油机  
发动机排量 Displacement 31cc  
发动机功率 Max Power 0.7kw

**Mod:HJ-140** 割草机 Brush Cutter

风冷四冲程单缸汽油机  
发动机排量 Displacement 37.7cc  
发动机功率 Max Power 1.0kw

**Mod:HJ-40-5** 割草机 Brush Cutter

风冷二冲程单缸汽油机  
发动机排量 Displacement 42.7cc  
发动机功率 Max Power 1.25kw



**Mod:HJ-139** 割草机 Brush Cutter

风冷四冲程单缸汽油机  
发动机排量 Displacement 31cc  
发动机功率 Max Power 0.7kw

**Mod:HJ-140** 割草机 Brush Cutter

风冷四冲程单缸汽油机  
发动机排量 Displacement 37.7cc  
发动机功率 Max Power 1.0kw

**Mod:HJ-40-5** 割草机 Brush Cutter

风冷二冲程单缸汽油机  
发动机排量 Displacement 42.7cc  
发动机功率 Max Power 1.25kw